

# Testometric 万能强力机

## 数据库备份和恢复

**简介:** Testometric 强力机是标准万用强力测试机,特别适用于纺织品的强力测试,主要测试项目:断裂强力,伸长率,回复率,撕裂强力,接缝滑移强力,顶破强力等。软件系统数据由数据库管理,数据库随着长时间使用,数据增多,有必要定期清理和备份数据库。

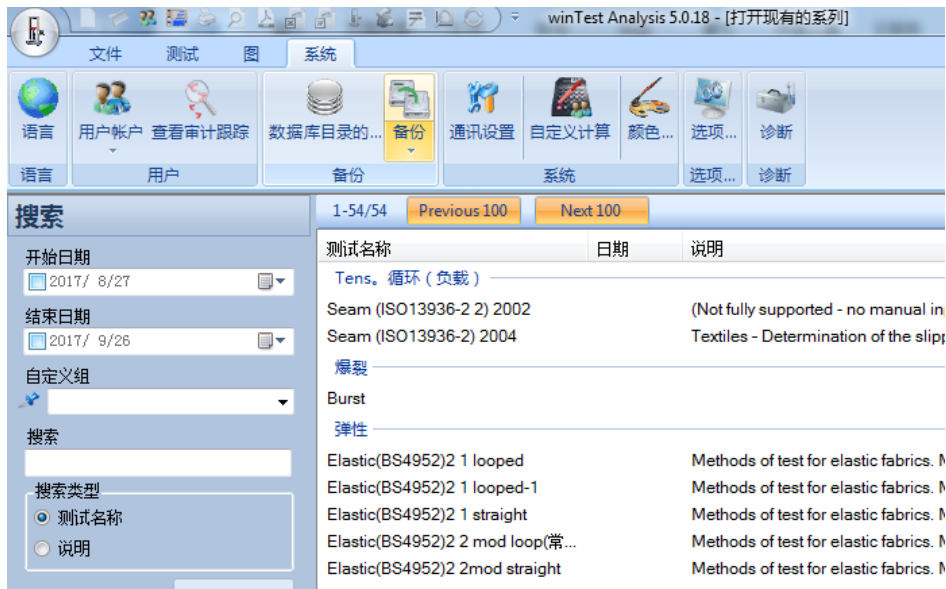
当出现系统问题时,可轻松把备份好的数据库转移到新软件上。方法如下

**工具/原料:** Testometric 万能强力机, Wintest 软件

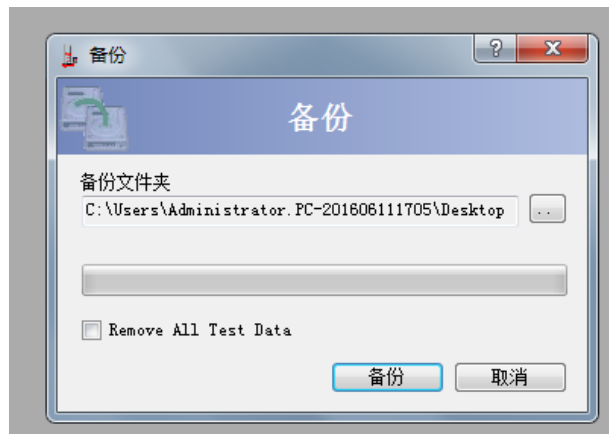
**方法/步骤:**

一、数据库备份

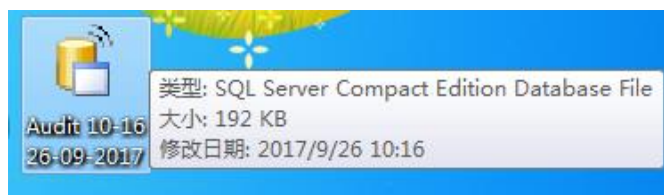
1.备份数据库,打开软件,进入菜单系统-备份



2.弹出对话框后,选择要备份到的路径,点击备份,等待结束。



3.数据库文件已保存，在设定的路径下可以找到。



## 二、数据库恢复

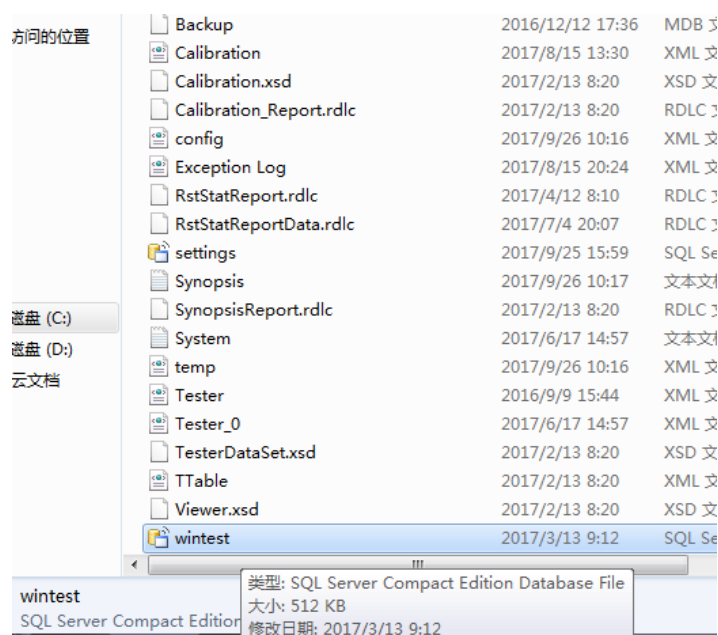
1.软件被安装后，数据库默认的位置路径是：

C:\Documents and Settings\All Users\Application Data\winTest Analysis

如果使用的系统是 Windows Vista, Windows 7 等，数据库的路径是:

C:\ProgramData\WinTest Analysis

数据库文件在目录下名称为 wintest.sdf



2.把已备份的文件修改名字为 wintest，复制并覆盖到该目录下。

3.打开软件，这时测试数据会更更改为备份的历史数据。数据恢复完成。

### 注意事项：

数据库备份和恢复仅为了避免软件或系统问题出现数据丢失所使用，软件目录下数据库文件被覆盖替换，该数据库文件信息会被删除，如有需要，请复制到其他路径下做保存使用，并做好文件标识，不要混乱。

本方法仅适用于 Testometric 万能强力机；

如果以上步骤均检查过，问题还得不到解决，请及时与罗中科技技术人员联系。

## 上海罗中科技发展有限公司

地址：上海市江场西路 299 弄中铁中环 4 号楼 906B

Tel: +86-21-61485255 Fax: +86-21-61485258

E-mail: office@roachelab.com www.roachelab.com

**RoacheLab**  
TEST EQUIPMENT SOLUTIONS

